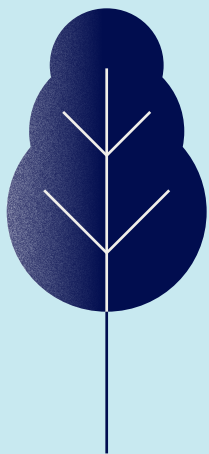




# Zusammen in die Zukunft

Green Leases: unsere  
nachhaltigen Mietverträge



Jetzt  
Green Lease  
abschließen  
und Kosten  
sparen.



**BAYERISCHE HAUSBAU**  
REAL ESTATE



# Nachhaltigkeit ist kein Trend



Für uns bei der Bayerischen Hausbau Real Estate gehen lebenswerte Städte Hand in Hand mit partnerschaftlichen, nachhaltigen Mietverträgen. Zudem wissen wir um die enorme wirtschaftliche Bedeutung der Einhaltung von Nachhaltigkeitszielen für unsere Mieter, die den gesetzlichen Vorgaben und den Anliegen von Kunden, Partnern und Mitarbeitern gerecht werden wollen.

Egal, ob ein Unternehmen berichtspflichtig ist oder nicht – ein Green Lease lohnt sich für unsere Gewerbemieter in mehrfacher Hinsicht: Neben dem aktiven Beitrag zum Umweltschutz sparen sie Kosten, schaffen Transparenz gegenüber Mitarbeitenden und Geschäftspartnern und stärken ihre Position im Markt. Denn Nachhaltigkeit entwickelt sich zunehmend zu einem entscheidenden Erfolgsfaktor.

Unsere Green Leases richten wir nach den Vorgaben des Spitzenverbandes ZIA aus. Bei der Ausgestaltung legen wir großen Wert auf Fairness und Wirtschaftlichkeit für alle Beteiligten. Denn eins ist klar: Nur gemeinsam werden wir nachhaltig erfolgreich sein.

\*Betrifft Unternehmen, die gewisse Kriterien wie Mitarbeiteranzahl, Umsatz und Bilanzgewinn erfüllen.

Green Leases



# Mieten für morgen

Was ist ein grüner Mietvertrag?

Eine auf jede Vermietungssituation passende Antwort auf die Frage, welchen Inhalt ein Green Lease haben sollte, gibt es nicht: Je nach Mietobjekt gestaltet sich ein Green Lease ganz individuell. Ziel ist es immer, ökologische, ökonomische und soziale Aspekte der Nachhaltigkeit in Vertragsverhältnisse zu integrieren. Hierzu bemühen sich Mieter und Vermieter um einen gemeinsamen Schulterschluss: Die Bayerische Hausbau Real Estate garantiert eine möglichst nachhaltige Bewirtschaftung. Und Sie als Mieter nutzen die Immobilie möglichst nachhaltig. So tragen beide Parteien zu einer Reduzierung des ökologischen Fußabdrucks bei.

Green Leases können zum Beispiel Regelungen zur Reduktion von CO<sub>2</sub>-Emissionen, Energie, Wasser und Abfällen enthalten. Oder beide Parteien einigen sich auf eine gemeinsame Nutzung von Messdaten, um den Energieverbrauch zu überwachen. Dadurch hat der Mieter seine Verbräuche im Blick – und wir als Vermieter können die Wirksamkeit unserer energetischen Maßnahmen bewerten. Kontaktieren Sie uns jederzeit gerne, wenn Sie Fragen zu Green Leases haben oder mit uns zum Thema grüne Mietverträge ins Gespräch kommen möchten.

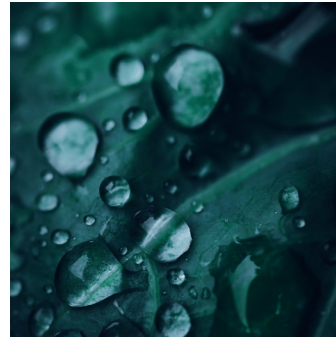


Lebenswerte  
Städte sind für  
uns eine Herzens-  
angelegenheit.



# Ihre guten Gründe für Green Lease

- ✓ Bekenntnis zum Umwelt- und Klimaschutz durch Verringerung von Emissionen und Abfall
- ✓ Kosteneinsparungen durch geringere Verbräuche
- ✓ Vorsorge mit Blick auf künftige Gesetzesänderungen beim Klimaschutz
- ✓ Substanzieller Beitrag zur Umsetzung von CSR-Strategien für Sie als Mieter
- ✓ Verbessertes Arbeitsumfeld für Sie und Ihre Mitarbeiter als Gebäudenutzer
- ✓ Mehr Transparenz, Effizienz und partnerschaftliches Miteinander




ca.  
**12.000 t** 

CO<sub>2</sub> können wir durch Umstellung auf Ökostrom in unseren Gewerbe- und Office-Immobilien einsparen.

  
**>60%**

all unserer Büromieter haben bereits auf Green Leases umgestellt.

**185.000 kWh** 

So viel Strom wurde im Jahr 2024 durch Photovoltaikanlagen auf den Dächern der Gebäude der Bayerischen Hausbau erzeugt – das entspricht in etwa dem Jahresverbrauch von 49 Haushalten.



**100%** 

aller neuen Mietverträge in Gewerbe und Büro sind Green Leases auf Basis der Empfehlungen unseres Spitzenverbandes ZIA.

**284+** 

## Arbeitsstunden

setzen unsere Mitarbeiter für soziale und ökologische Projekte am Social Day 2025 um.



**100% Ökostrom**

beziehen wir auf unseren allgemeinen Flächen.



## In vier Schritten zum Green Lease



Einfach und unkompliziert anrufen.



Nachtrag zum Mietvertrag unterzeichnen.



Alles über Umfang und Möglichkeiten zum Green Lease erfahren.



Kleine Aufmerksamkeit zugeschickt bekommen.

## Ihr Schnellkontakt zu Green Lease

**Bayerische Hausbau RE GmbH & Co. KG**

T +49 89 414232 - 0001

[green-lease@hausbau.de](mailto:green-lease@hausbau.de)

[HAUSBAU-REALESTATE.DE](https://www.hausbau-realestate.de)

Aus Gründen der besseren Lesbarkeit wird bei Personenbezeichnungen und personenbezogenen Hauptwörtern in dieser Publikation die männliche Form verwendet. Entsprechende Begriffe gelten im Sinne der Gleichbehandlung grundsätzlich für alle Geschlechter. Die verkürzte Sprachform hat lediglich redaktionelle Gründe und beinhaltet keine Wertung.

